

GRUPO EMPRESARIAL

PRODACERO
COBERTURAS METÁLICAS Y TRASLÚCIDAS



ACCESORIOS ALUZINC & VARIOS

APLICACIONES

Naves industriales
Centros Comerciales
Estaciones de metro



Escuelas
Hospitales
Terminales



Mercados
Coliseos
Auditorios



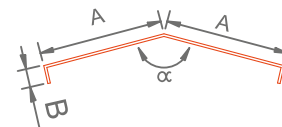
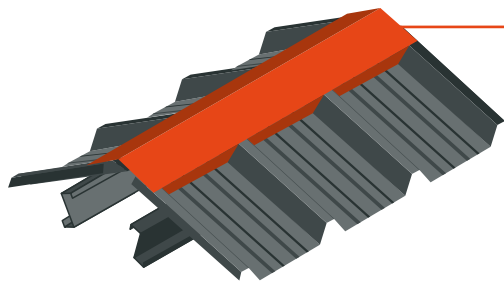
LAS MEJORES COBERTURAS METÁLICAS

WWW.COBERTEC.COM.PE
WWW.PRODACERO.COM.PE

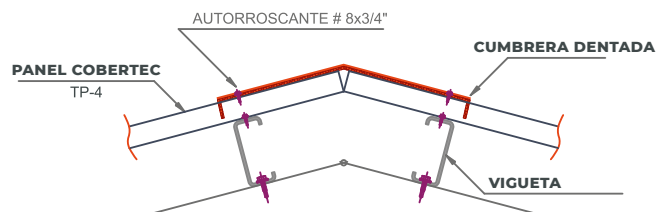
ACCESORIOS COBERTURAS

ESQUEMA DE ENSAMBLAJE ACCESORIOS

CUMBRERA DENTADA

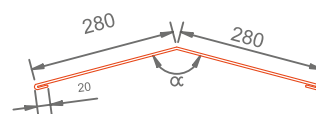
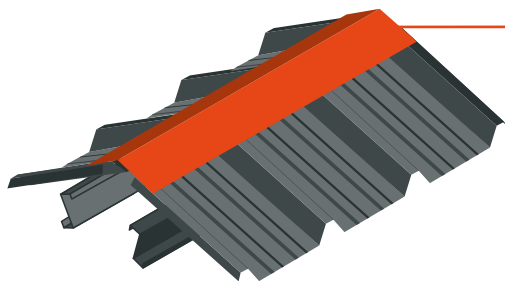


DETALLE DE INSTALACION

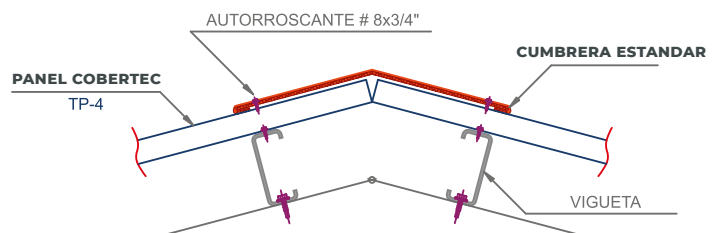


CUMBRERA DENTADA							
Cobertura PRODACERO		Cumbrera		Dimensiones (mm.)			
Modelo	Peralte (mm.)	Desarrollo (mm.) A + B	Longitud (mm.)	A	B	Espesor	α
TP-3	120	600	1050	180	120	0.6 ; 0.8	Según proyecto
TP-4	50	400	1100	150	50	0.4 ; 0.5	Según proyecto
TP-5	30	400	1100	170	30	0.4 ; 0.5	Según proyecto
TP-6	17	400	1150	183	17	0.4 ; 0.5	Según proyecto
TP-7	36	400	1050	164	36	0.4 ; 0.5	Según proyecto

CUMBRERA ESTANDAR



DETALLE DE INSTALACION

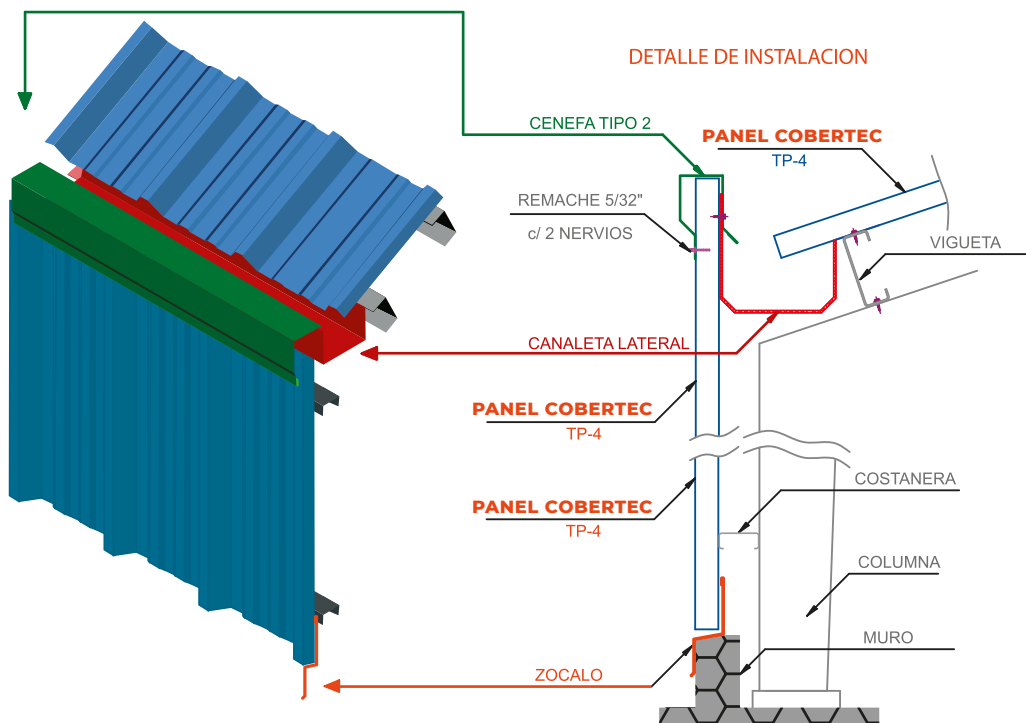


CUMBRERA ESTANDAR				
Cumbrera tipo	Dimensiones (mm.)			
	Desarrollo	Longitud	Espesor	α
C-400	400	3000	0.4 ; 0.5	Según proyecto
C-600	600	3000	0.6 ; 0.8	Según proyecto

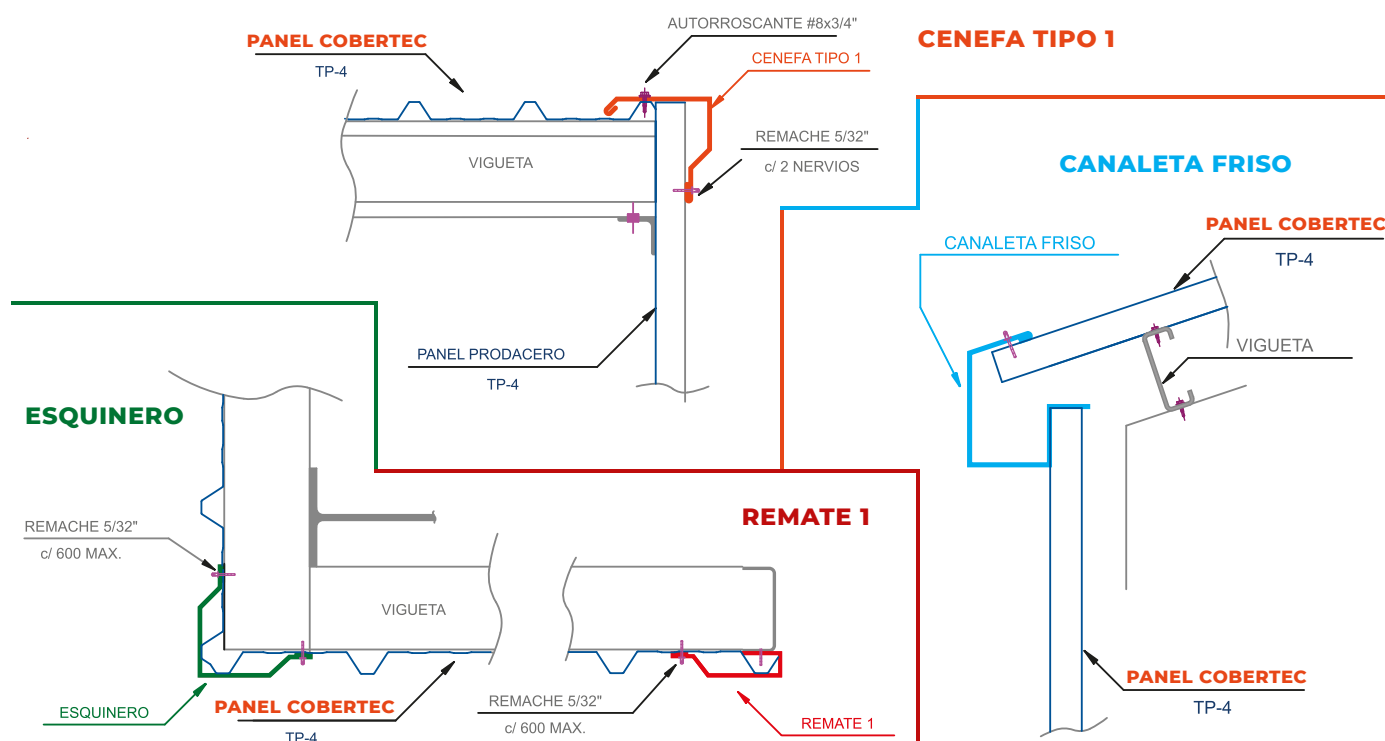
ACCESORIOS COBERTURAS

ESQUEMA DE ENSAMBLAJE ACCESORIOS

CENEFA TIPO 2 ✨ CANALETA LATERAL ✨ ZOCALO



ESQUINERO ✨ REMATE 1 ✨ CENEFA TIPO 1 ✨ CANALETA FRISO



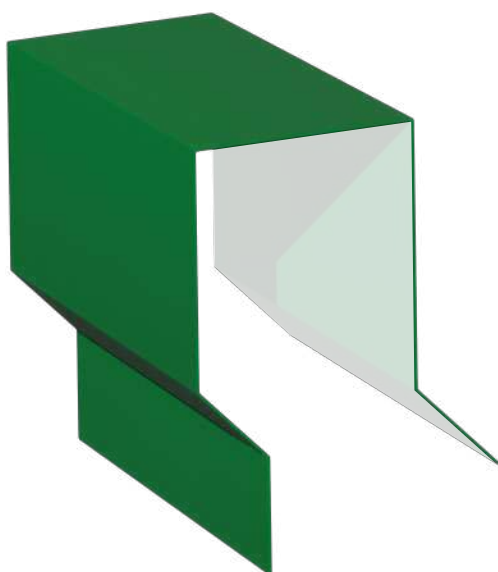
GRUPO EMPRESARIAL

PRODACERO
COBERTURAS METÁLICAS Y TRASLÚCIDAS

COBERTEC
COBERTURAS ALUZINC Y TRASLÚCIDAS
DIVISIÓN DE COBERTURAS INDUSTRIALES

ACCESORIOS COBERTURAS

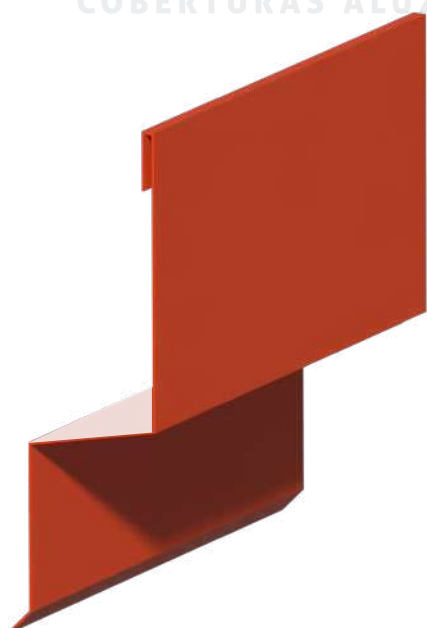
☀ CENEFA TIPO 2 ☀



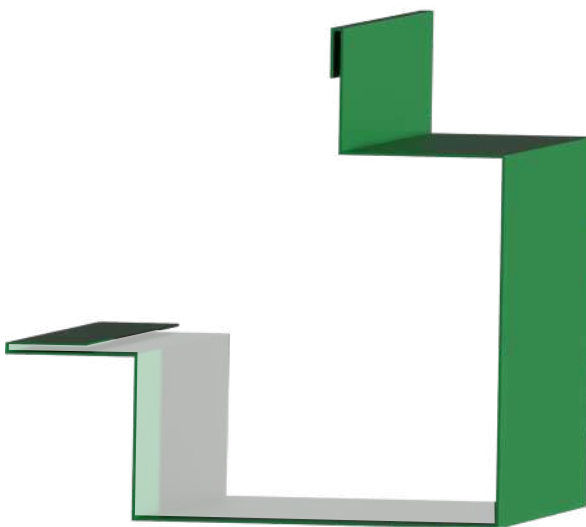
☀ CANALETA LATERAL ☀



☀ ZÓCALO ☀



☀ ESQUINERO ☀



COBERTEC
COBERTURAS ALUZINC Y TRASLÚCIDAS

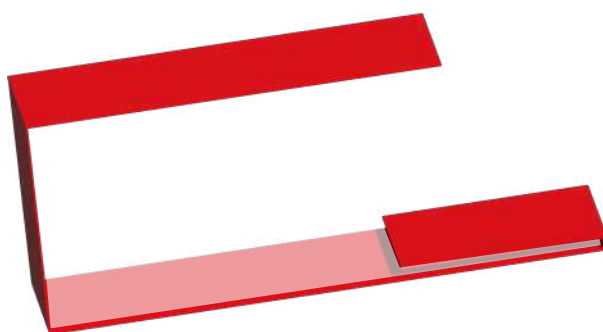
ACCESORIOS COBERTURAS



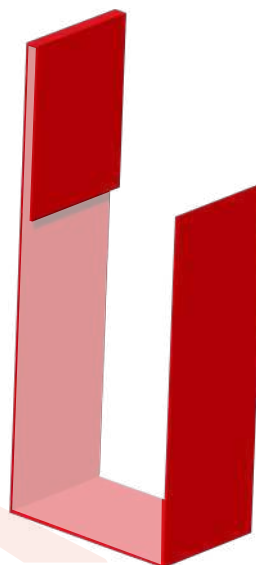
REMATE 1



Vista 1



Vista 2



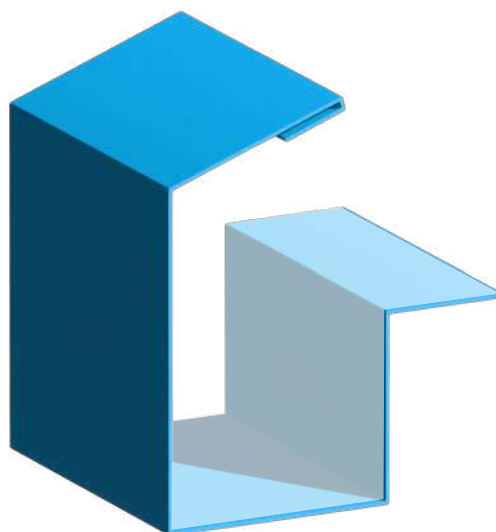
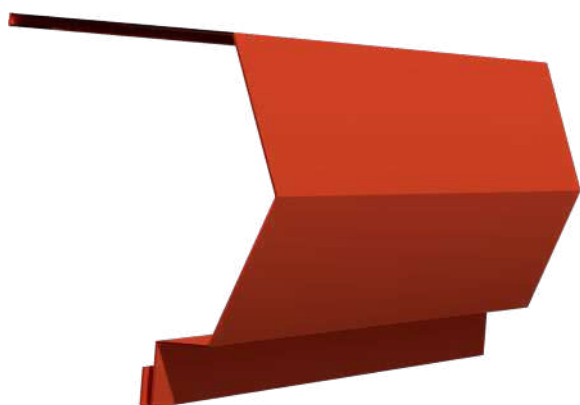
COBERTEC
COBERTURAS ALUZINC Y TRASLÚCIDAS



CENEFA TIPO 1



CANALETA FRISO



GRUPO EMPRESARIAL



PRODACERO
COBERTURAS METÁLICAS Y TRASLÚCIDAS



ACCESORIOS



PERNOS AUTOPERFORANTES



Características

CABEZA HEXAGONAL

- #8 - Longitud desde 3/4" hasta 3" (cabeza 1/4")
- #10 - Longitud desde 1/2" hasta 3" (cabeza 5/16")
- #12 - Longitud desde 3/4" hasta 5" (cabeza 5/16")
- #14 - Longitud desde 1" hasta 2-1/2" (cabeza 3/8")
- Cabeza Hexagonal Punta Larga
- #12 - Longitud 1-1/4" (cabeza 5/16")

CABEZA ANCHA TIPO LENTEJA

- #8 - Longitud desde 1/2" hasta 1-1/4"

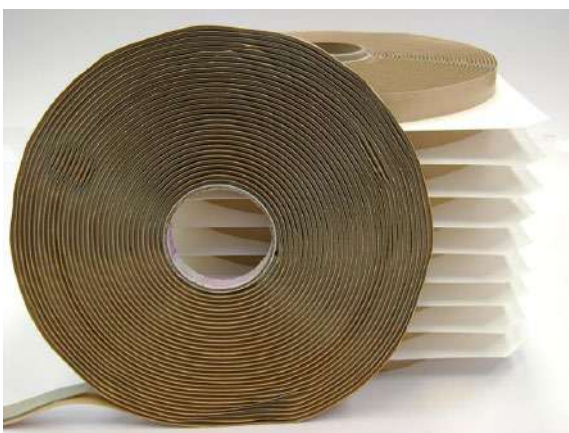
CAPUCHONES DE PVC



Características

Pieza rígida de pvc que protege la punta de los tornillos contra la oxidación. Fabricado en, contiene una protección UV.

CINTA BUTIL



Características

Es un sellador de butilo elastomérico con base de hule extruido sobre papel de separación con silicón, diseñado para sellar una gran variedad de uniones en la construcción. Este producto cumple los más estrictos requerimientos de los edificios de metal prefabricados, así como modulares casa-habitación y sellado en la industria de fabricación de ventanas, presentando una alta resistencia a la luz ultravioleta. Esta formulado para soportar las temperaturas extremas de los techos ofreciendo al mismo tiempo una gran compresibilidad en bajas temperaturas y resistencia a fluir en frío. Una amplia selección de formas, tamaños y largos están disponibles para conformar la mayoría de configuraciones de las uniones a sellar. Se empa en cajas resistentes al agua apropiadas para embarques de exportación.

ACCESORIO
CAPUCHONES DE PVC



ACCESORIO
PERNOS AUTOPERFORANTES



ACCESORIO
CINTA BUTIL INSTALACIÓN EN OBRA



ACCESORIOS

PERNOS DE ANCLAJE TIPO J O BASTÓN



Características

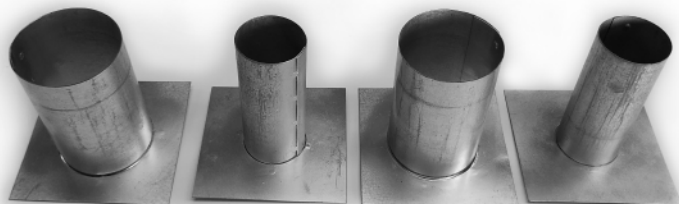
Perno J c/tuerca 3/8x6" (9.5mmx150mm)

Perno en forma de J o bastón de 3/8" de diámetro x 6" de longitud en fierro Galvanizado + Tuerca.

Perno J c/tuerca 5/16x6" (8mmx150mm)

Perno en forma de J o bastón de 5/16" de diámetro x 6" de longitud en fierro Galvanizado + Tuerca.

CANOPLAS GALVANIZADO



Se usa para unir con el tubo del desagüe en los desfuegos. Tiene la particularidad de ser resistente a la corrosión debido al recubrimiento con Zinc. El metal se somete, normalmente, a una inversión en Zinc en la que se producen unas reacciones químicas que logran la creación de conexiones entre el acero y el zinc.

SIKA FLEX - LIVIANO / PESADO



Adhesivo y sellante de secado rápido, para juntas de construcción y fisuras. Pegado de materiales porosos como concreto, madera, cerámicos, drywall, ladrillo, etc.

Características:

Buena resistencia a la intemperie, Impacto y absorción de vibraciones, Libre de solventes, Muy buena adherencia a la mayoría de los materiales de construcción, No hay necesidad de rejuntar las zonas adheridas, Pintable



ACCESORIO
SIKAFLEX



ACCESORIO
CANOPLAS GALBANIZADAS

SOLICITE UNA COTIZACIÓN



(01) 534-4243 SEDE LOS OLIVOS / (01) 520-4195 SEDE PUENTE PIEDRA



919-286-020 / WROJAS@PRODACERO.COM.PE / OBRAS Y PROYECTOS



919-286-016 / RPUCHO@PRODACERO.COM.PE / OBRAS Y PROYECTOS



933-727-633 / VENTAS2@PRODACERO.COM.PE / PLANTA PUENTE PIEDRA

960-898-033 / VENTAS3@PRODACERO.COM.PE / OFICINA SEDE LOS OLIVOS



LUNES A VIERNES: 8:00AM A 06:00PM / SÁBADOS: 8:30 A 1:00PM



WWW.COBERTEC.COM.PE



WWW.PRODACERO.COM.PE



PRODACERO SAC - COBERTURAS ALUZINC TP4 LIMA

SEDES



CLICK AQUÍ:
OFICINAS SEDE LOS OLIVOS
JR. ANTONIO JOSE DE SUCRE MZA. Ñ LOTE. 28
URB. EL TREBOL LOS OLIVOS - LIMA



CLICK AQUÍ:
PLANTA PUENTE PIEDRA
AV. JUAN PABLO II MZA. B LOTE 12
ZAPALLAL DISTRITO PUENTE PIEDRA.
ALT. KM 36.5 PANAMERICANA NORTE
(PARADERO FUNDICIÓN)



**ENTREGAS INMEDIATAS Y
ENVÍOS A NIVEL NACIONAL**

